



Rapport RSE 2024

Date de mise à jour : 25/07/2025

Agir pour un avenir responsable



À propos de Bernard

- Bernard, votre partenaire hygiène, entretien et sécurité p 3
- Une gouvernance engagée au service de notre ambition RSE..... p 4



Les 4 piliers d'une transformation durable

- Réduire notre empreinte pour préserver demain..... p 6
- Valoriser l'humain au cœur de notre performance p 10
- Réinventer les achats à l'ère des transitions durables..... p 13
- S'engager pour la société..... p 15



Nos leviers de transformation

- Mesurer pour mieux progresser p 18
- Auditer, certifier, améliorer p 19
- Tracer notre cap RSE à horizon 2030..... p 20
- Sensibiliser pour agir collectivement p 21



bernard®

RAJA GROUP

Fournisseur de confiance pour les professionnels, Bernard propose une offre BtoB dédiée à l'hygiène, à l'entretien et à la sécurité pour les entreprises et les collectivités.

Filiale du groupe RAJA, l'entreprise met à disposition une gamme complète de solutions adaptées aux besoins professionnels, avec un accompagnement personnalisé et une logistique optimisée.

30 M€

chiffre d'affaires 2023/2024

2

Sociétés

34 000

clients en Europe



109

collaboratrices
et collaborateurs

16 000 m²

de stockage

+18 000

produits disponibles
sur stock



Notre approche repose sur la fiabilité des produits, la qualité du service client et une attention constante portée aux enjeux environnementaux et sociaux.

Notre mission :

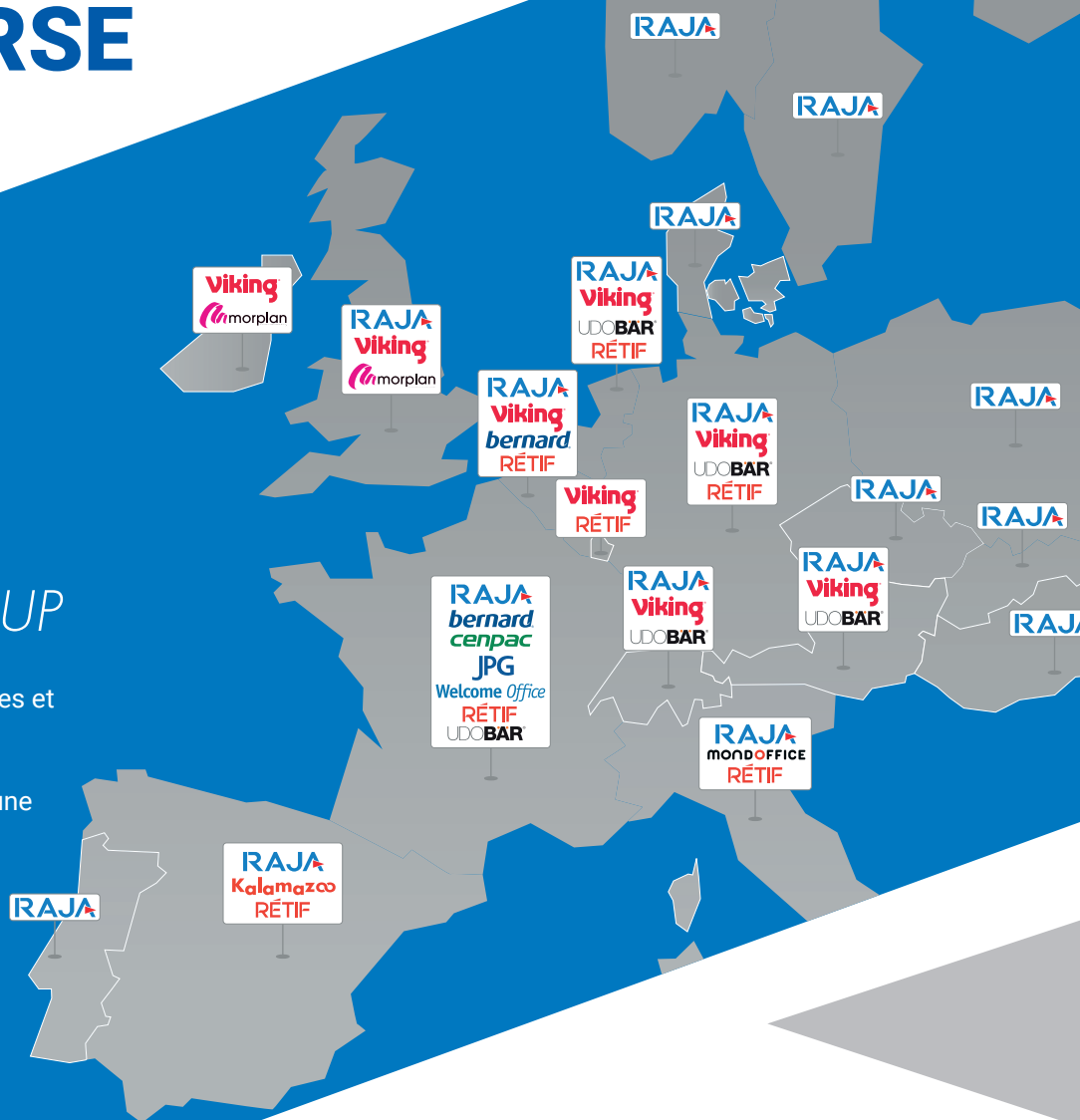
Nous contribuons à rendre vos espaces de travail plus propres, plus sûrs, et plus respectueux de l'environnement pour le bien-être de chacun.

Une gouvernance engagée au service de notre ambition RSE

Une filiale de RAJA GROUP

Le groupe RAJA est le **premier distributeur européen** de fournitures et d'équipements professionnels.

Il propose la gamme de produits d'emballage la plus large ainsi qu'une offre complète en fournitures et mobilier de bureau, équipements d'entrepôt, produit d'hygiène et de nettoyage, et équipements de vente au détail.



Chez Bernard, la gouvernance RSE s'inscrit dans le cadre structuré mis en place par le groupe RAJA, dont nous faisons partie. Les comités de gouvernance du groupe assurent la cohérence, la transparence et le pilotage des engagements RSE à l'échelle européenne.

Comité d'audit groupe

- ▶ Pilote les risques liés aux activités du groupe
- ▶ Supervise les missions d'audit interne
- ▶ Veille à la conformité réglementaire, notamment avec la directive CSRD

Comité éthique groupe

- ▶ Définit et actualise la Charte éthique du groupe
- ▶ Supervise le bon déroulement des audits internes
- ▶ Garantit l'intégrité des pratiques et la transparence des actions

Une stratégie RSE intégrée et portée par l'engagement collectif

- ▶ La RSE est pleinement intégrée au fonctionnement de Bernard
- ▶ La Direction Générale, les Ressources Humaines et une référente RSE collaborent étroitement
- ▶ Les actions sont pilotées localement, en cohérence avec les orientations du groupe RAJA
- ▶ Les équipes sont mobilisées autour des enjeux sociaux, environnementaux et sociétaux

Cette organisation agile permet un déploiement concret, adapté aux réalités du terrain



Les 4 piliers d'une transformation durable

- ▴ Réduire notre empreinte pour préserver demain
- ▴ Valoriser l'humain au cœur de notre performance
- ▴ Réinventer les achats à l'ère des transitions durables
- ▴ S'engager pour la société



Réduire notre empreinte pour préserver demain

Climat, énergie, déchets : une stratégie environnementale structurée

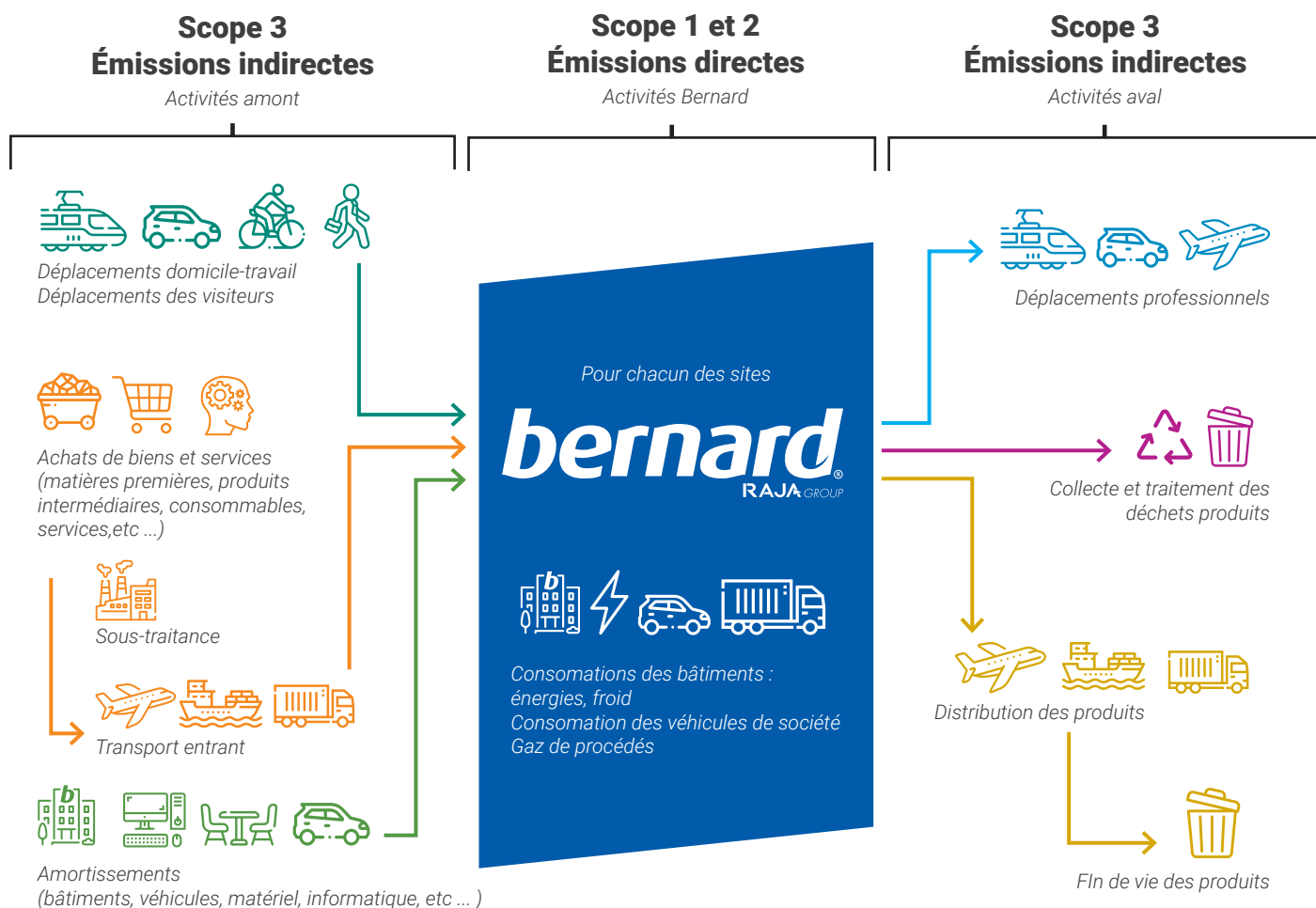
Conscient de l'urgence climatique et de l'impact de ses activités, Bernard a franchi une étape clé en réalisant son **premier bilan carbone en 2023**, via la plateforme **GCI (Global Climate Initiatives)**.

Ce diagnostic marque le point de départ d'une **stratégie de décarbonation structurée**, avec des objectifs chiffrés et une trajectoire claire.



Un diagnostic précis de notre empreinte carbone

Le bilan carbone a permis d'identifier la répartition de nos émissions selon les trois scopes du GHG Protocol :





23 698

tonnes équivalent CO²
Bilan carbone des activités Bernard

Total 2023 : 23 698 tonnes équivalent CO²

- Scope 1 (émissions directes) : 0,1 %
- Scope 2 (énergie indirecte) : 1,2 %
- Scope 3 (autres émissions indirectes) : 98,7 %

Une analyse plus fine du scope 3 révèle que :

- 74 % des émissions proviennent des achats
- 94 % de ces émissions sont liées à l'achat de biens destinés à la vente

74%

des émissions
proviennent des achats

94%

de ces émissions sont liées à
l'achat de biens destinés à la
revente

Variation par rapport à l'année précédente 2022 à 2023

Énergie :

-22,22%

Actif :

-1,99%

Déplacement :

+6,21%

Matériaux &
services entrants :

+0,35%

Déchets :

-14,29%

Produits vendus :

-11,32%

Valorisation des déchets : une démarche collective et responsable

Tri sélectif au quotidien

Chez Bernard, la gestion des déchets repose sur une mobilisation collective. Toutes les poubelles individuelles ont été remplacées par des points de tri collectifs, favorisant un tri plus rigoureux et stimulant les déplacements, bénéfiques au bien-être au travail.

Recyclage des déchets de production

En 2023,
Bernard a recyclé :

43,68^t
de carton et papier

11^t
de métal

0,46^t
de plastique

Ces actions contribuent à :

- ▶ Réduire les émissions de CO²
- ▶ Préserver les ressources naturelles
- ▶ Soutenir les filières locales du recyclage

Pour aller plus loin

Nous poursuivons notre engagement en explorant de nouveaux leviers :

- ▶ Réduction des déchets à la source
- ▶ Réemploi de certains matériaux
- ▶ Sensibilisation renforcée des équipes à l'impact environnemental de leurs pratiques

Réduire notre consommation énergétique : efficacité et sobriété

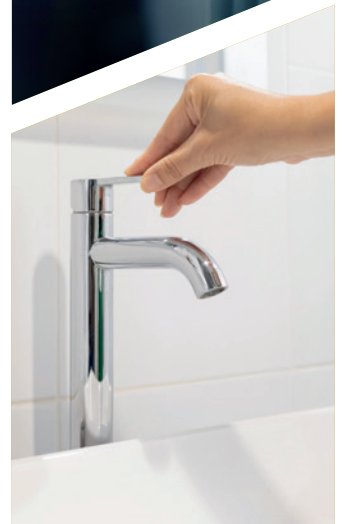
Pour limiter notre impact environnemental, nous avons engagé une série d'actions visant à améliorer la performance énergétique de nos bâtiments et à encourager des comportements plus sobres.

Résultats obtenus en 2023 :

- ▶ **-12 %** de consommation de gaz
- ▶ **-57 %** de consommation d'électricité
- ▶ **+0,65 %** de consommation d'eau (un point de vigilance identifié)

Efficacité énergétique : modernisation des équipements de chauffage, relamping LED, automatisation des coupures via un système de gestion technique du bâtiment (GTB).

Sobriété au quotidien : sensibilisation des équipes à des éco-gestes simples mais efficaces (extinction des lumières, réglage des thermostats, arrêt complet des ordinateurs).



Sobriété documentaire et digitalisation responsable

Réduire notre empreinte informationnelle

Chez Bernard, la réduction de l'usage du papier s'inscrit dans une démarche de maturité numérique et de sobriété des ressources. En digitalisant nos processus dans les services RH, marketing, comptabilité, relation client, logistique et publishing, nous visons à :

- ▶ Réduire la consommation de ressources (papier, encre, énergie)
- ▶ Améliorer la traçabilité et la transparence des échanges
- ▶ Répondre aux exigences réglementaires (facturation électronique, loi PACTE...)
- ▶ Renforcer la sécurité des données et la fluidité des processus internes

Une offre de produits à critères responsables

Dans le cadre de sa stratégie d'amélioration continue, Bernard développe une offre de produits répondant à des critères de responsabilité définis. Cette démarche s'inscrit dans une logique de maîtrise des impacts associés à la fabrication, à la distribution et à l'usage des produits proposés.

Pour faciliter leur identification, Bernard a mis en place un repère visuel : **le pouce vert**.

Ce pictogramme signale les produits :

- ▶ porteurs d'un label reconnu (ex. : Ecolabel Européen, FSC, Ecocert, etc...) ;
- ▶ composés d'au moins 50 % de matière recyclée, végétale ou compostable industriellement.

Ces produits sont conçus pour répondre à des exigences de performance tout en intégrant des considérations liées à leur cycle de vie, de la production à l'utilisation finale.

La majorité des produits sont **fabriqués en France**, favorisant les circuits courts et la maîtrise des conditions de production.

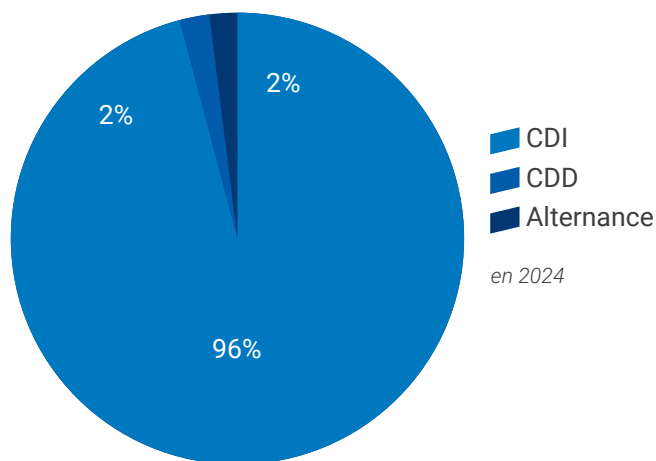
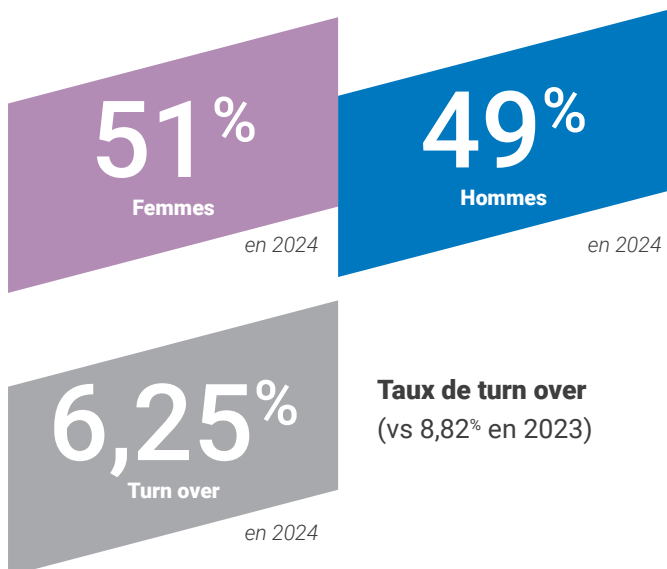


Valoriser l'humain au cœur de notre performance



Ressources humaines

Des femmes et des hommes mobilisés pour transformer l'hygiène et la sécurité en entreprise, tout en réduisant l'impact environnemental.



Égalité professionnelle et diversité

L'index de l'égalité professionnelle au titre des données 2024 est de 76/100.

Index égalité femmes-hommes : 76/100

- ▲ Écart de rémunération : 35/40
- ▲ Écart de taux d'augmentation : 25/35
- ▲ Parité parmi les 10 plus hautes rémunérations : 5/10

Accord sur l'égalité professionnelle et la qualité de vie au travail, signé avec les partenaires sociaux.

Dialogue social actif pour garantir un environnement de travail équitable, respectueux et inclusif.



Une politique d'inclusion concrète et engagée

Chez Bernard, l'inclusion n'est pas un principe abstrait : c'est une réalité vécue au quotidien. Nous pensons que la diversité des parcours, des profils et des talents constitue une richesse pour l'entreprise et un levier de performance durable.

Handicap et diversité : des partenariats pour avancer ensemble

Avec un taux de 6 % de collaborateurs en situation de handicap, Bernard respecte pleinement l'obligation légale en vigueur pour les entreprises de plus de 20 salariés. Cet engagement se traduit par des actions concrètes et des partenariats solidaires qui favorisent une inclusion durable et active.

▀ **ARPIH** : entretien des espaces verts réalisé par des professionnels en situation de handicap, avec des pratiques respectueuses de l'environnement (élagage raisonné).

▀ **ESAT du Roitelet** (Papillons Blancs Roubaix-Tourcoing) : ré-emballage de produits dans une logique d'économie circulaire et d'insertion.

▀ **DuoDay** : chaque année, nous accueillons des personnes en situation de handicap pour leur faire découvrir nos métiers (ex. webdesign, logistique), dans une démarche d'échange et de sensibilisation.

Inclusion des jeunes et égalité des chances

▀ **Initiative «Un jour, une entreprise»** : nous ouvrons nos portes à des élèves pour leur faire découvrir le monde professionnel, démystifier l'entreprise et valoriser leurs capacités.

▀ **Partenariat avec l'EIC de Tourcoing** – Section logistique : pour accompagner l'insertion professionnelle des jeunes et leur faire découvrir les métiers de la chaîne logistique.

▀ **Ateliers pédagogiques ponctuels** : accueil de groupes scolaires dans notre entrepôt, avec des activités concrètes de décomposition de tâches logistiques.



Nos engagements : agir pour la santé et la sécurité de tous

Chez Bernard, nous sommes convaincus que la performance durable passe par un environnement de travail sûr, sain et respectueux de chacun. C'est pourquoi nous plaçons la prévention des risques et le bien-être de nos collaborateurs au cœur de notre démarche.

Une culture sécurité ancrée dans le quotidien

Prévenir plutôt que guérir : c'est l'état d'esprit qui guide nos actions.

Chaque jour, nos équipes logistiques prennent le temps de s'échauffer avant de commencer leur activité. Ce **réveil musculaire de 5 minutes**, encadré par 10 référents formés par un ostéopathe, permet de limiter les troubles musculo-squelettiques, la fatigue et les blessures.

Nous avons également mis en place des **causeries sécurité**, des temps d'échange réguliers pour renforcer la vigilance collective et partager les bonnes pratiques.

Des conditions de travail sécurisées

Pour garantir un cadre de travail optimal, Bernard :

- ▶ équipe ses collaborateurs avec des EPI adaptés à chaque poste,
- ▶ veille à l'ergonomie des postes de travail,
- ▶ réalise des contrôles réguliers de ses équipements et bâtiments.

Sensibilisation au dépistage du cancer du sein - Octobre Rose

Dans le cadre d'Octobre Rose, Bernard a organisé une animation avec la **Fondation RAJA-Danièle Marcovici** pour sensibiliser au dépistage précoce du cancer du sein. Un espace photobooth et une campagne d'information sur les facteurs de risque et les gestes d'autosurveillance* ont permis de renforcer la prévention santé dans une démarche inclusive et solidaire.

* Support vidéo utilisé à titre informatif, issu de la Ligue contre le cancer.



Des résultats concrets

Nos efforts portent leurs fruits :

- ▶ **0,26%** de fréquence et de gravité des accidents du travail en 2024 (vs 0 % en 2023 et 1,80 % en 2022).
- ▶ **5,97% de taux d'absentéisme médical**, dont 0.17% lié à un accident du travail.

Réinventer les achats à l'ère des transitions durables

À l'heure des transitions environnementales, sociales et réglementaires, les achats ne peuvent plus se limiter à des critères de coût ou de qualité. Ils deviennent un enjeu stratégique au service d'une performance globale, durable et responsable.

Chez Bernard, nous faisons le choix de **transformer notre chaîne d'approvisionnement** pour en faire un moteur de progrès. Cette transformation s'inscrit dans un cadre exigeant, porté par **l'évolution des réglementations** (directive européenne CSRD, loi AGECE, future directive CSDDD) et par les attentes croissantes de nos clients en matière de transparence, d'éthique et de durabilité.

Les achats responsables : structurer, évaluer, progresser

Notre objectif est double : **réduire l'impact environnemental** de notre chaîne d'approvisionnement et **favoriser des relations durables et éthiques** avec nos partenaires. Pour cela, nous avons structuré notre démarche autour de principes clairs et d'outils concrets, permettant à la fois l'évaluation, l'accompagnement et la progression continue.



Nous avons ainsi mis en place :

Une charte des achats responsables et du développement durable, qui formalise nos engagements et nos exigences vis-à-vis de nos fournisseurs.

- ▶ Un questionnaire d'auto-évaluation RSE, permettant à nos partenaires d'identifier leurs pratiques et leurs axes d'amélioration sur les volets environnementaux, sociaux et sociétaux.
- ▶ Un questionnaire d'auto-évaluation intégrité-éthique, pour renforcer la transparence et prévenir les risques de non-conformité.
- ▶ Un code de conduite anti-corruption, partagé avec l'ensemble de nos fournisseurs, garantissant des pratiques commerciales responsables.

Ces outils nous permettent de mieux connaître nos partenaires, de les accompagner dans leur propre démarche de progrès, et de répondre aux exigences réglementaires en matière de traçabilité, de vigilance et de reporting extra-financier.

Une dynamique collective et continue

Au-delà des outils, nous plaçons l'humain au cœur de notre démarche. Nous sensibilisons et formons nos équipes internes aux enjeux des achats responsables, afin de renforcer une culture commune autour de la durabilité, de la qualité et de l'éthique.

Cette approche globale nous permet :

- ▀ d'orienter nos clients vers des produits plus responsables,
- ▀ de garantir la performance et la fiabilité de notre offre,
- ▀ et de construire des relations de confiance avec nos partenaires, fondées sur la transparence, le respect mutuel et l'amélioration continue.

bernard

25%

de notre gamme de produits à marque propre est certifiée durable, répondant aux standards les plus exigeants du marché.

100%

des acheteurs sont formés à la lutte contre la corruption

100%

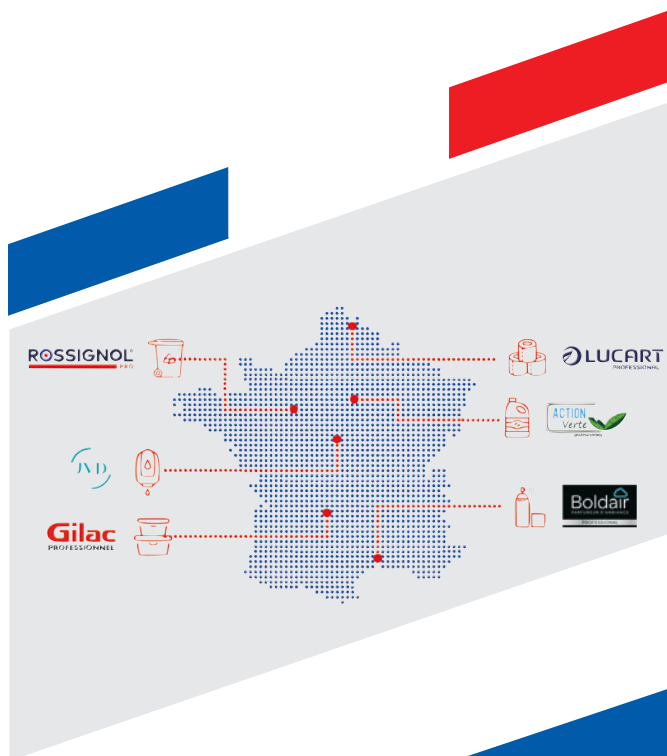
de nos fournisseurs sont signataires de notre charte achats responsables



Une chaîne d'approvisionnement ancrée en Europe

Avec 97 % de fournisseurs européens et 82 % de produits européens, Bernard privilégie les circuits courts et la proximité. Ce choix permet :

- ▀ de réduire l'empreinte carbone liée au transport,
- ▀ de garantir la traçabilité et la qualité des produits,
- ▀ de soutenir les filières industrielles locales, souvent plus vertueuses sur le plan social et environnemental.



S'engager pour la société

S'engager pour des causes qui ont du sens

Conscients de l'impact de nos activités sur notre écosystème, nous soutenons ces 3 associations pour la protection des abeilles, la reforestation et le nettoyage des océans.



Bee Acting – Protéger les abeilles

Les abeilles pollinisent à elles seules 80% des plantes à fleurs dans le monde. Leur rôle est essentiel à l'équilibre de notre écosystème.



Tree Acting – Planter des arbres

Les arbres purifient l'air, abritent la biodiversité et participent à la lutte contre le changement climatique.



Sea Acting – Nettoyer les océans

D'ici 2050, il pourrait y avoir plus de plastique que de poissons dans les océans. Il est urgent d'agir.



21742

Abeilles parrainées

1 L vendu* = 1 abeille parrainée



21,74

Arbres plantés

1000 L vendus* = 1 arbre planté



2174

M² d'océan nettoyés

10 L vendus* = 1m² d'océan nettoyé
+ recyclage de 100% des plastiques

** litre de produits d'hygiène et d'entretien signalés par le picto 4cting*



Nous contribuons à rétribuer L'Abeille du Mont

C'est une ferme de la région lilloise (située à Halluin, à 5 km de l'entreprise Bernard), spécialisée dans l'apiculture et la production de nouveaux essaims.

Cette famille de passionnés pratique la transhumance à travers la France afin de récolter différents miels monofloraux.

Comme les Autres



Un geste solidaire qui a du sens

Chez Bernard, nous croyons que chaque geste compte. C'est pourquoi nous avons choisi de soutenir l'association Comme les Autres, qui accompagne les personnes devenues handicapées moteur à la suite d'un accident, en leur proposant un parcours de reconstruction unique, mêlant accompagnement social et activités sportives à sensations fortes.

Dans le cadre d'une opération solidaire menée avec notre partenaire Arthur Martin, nous avons pu reverser 2 000€ à l'association

La fondations en chiffres (depuis 2006)

La Fondation RAJA-Danièle Marcovici a été créée en 2006 à l'initiative de Danièle Marcovici, Présidente-Directrice Générale du Groupe RAJA. Placée sous l'égide de la Fondation de France, la Fondation développe des actions de solidarité et de mécénat dédiées à l'émancipation des femmes, en France et à l'international.

Depuis 2006, la Fondation a peu à peu étendu son périmètre d'action pour articuler ses engagements autour de **3 grandes missions**.

- ▶ Soutenir des projets en faveur de l'émancipation des femmes.
- ▶ Dénoncer, informer, partager pour vaincre les inégalités.
- ▶ Renforcer l'engagement des collaboratrices et collaborateurs RAJA.

Ces missions s'inscrivent directement dans le cadre du Programme de développement durable à l'horizon 2030 et ses 17 objectifs de développement durable (ODD) – adopté en 2015 par les États membres de l'Organisation des Nations Unies – pour engager le monde sur une voie durable et résiliente.



+ de

950

projets co-financés



19M€

de budget



+ de

350000

femmes bénéficiaires



+ de

600

associations
soutenues

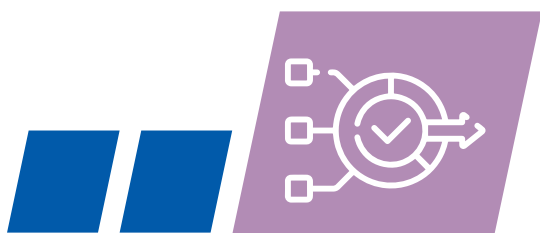


70

pays d'intervention

RAJApeople





Nos leviers de transformation

- ▴ Mesurer pour mieux progresser
- ▴ Auditer, certifier, améliorer
- ▴ Tracer notre cap RSE à horizon 2030



Mesurer pour mieux progresser

Chez Bernard, nous sommes convaincus que toute transformation durable repose sur une capacité à **mesurer objectivement nos impacts**.

C'est pourquoi nous avons fait de l'évaluation un levier stratégique de notre démarche RSE. En 2023, nous avons franchi une étape structurante avec la réalisation de notre premier bilan carbone, en partenariat avec la plateforme Global Climate Initiatives (GCI). Ce diagnostic précis, basé sur les trois scopes du GHG Protocol, nous a permis d'identifier nos principaux postes d'émissions afin de construire une trajectoire de décarbonation ambitieuse.



Mais notre volonté de mesurer va au-delà du climat. Nous suivons également des **indicateurs sociaux, économiques et environnementaux** pour piloter nos actions, évaluer leur efficacité et garantir leur cohérence avec nos engagements. Ces données nourrissent notre gouvernance RSE, facilitent la prise de décision et renforcent la transparence vis-à-vis de nos parties prenantes.

Mesurer, c'est aussi **progresser collectivement**. En partageant nos résultats, en identifiant nos marges de progrès et en valorisant les réussites, nous mobilisons l'ensemble des équipes autour d'une dynamique d'amélioration continue. Cette culture de la mesure est un moteur essentiel pour faire de notre ambition RSE une réalité concrète, durable et partagée.



Auditer, certifier, améliorer

Depuis 2003, Bernard est engagé dans une démarche d'amélioration continue structurée avec l'AFNOR, qui nous a permis d'obtenir et de maintenir les certifications **ISO 9001 (qualité)** et **ISO 14001 (environnement)**.

Ces référentiels constituent le socle de notre système de management intégré.

Pour garantir la crédibilité et la rigueur de notre démarche RSE, nous nous appuyons également sur des outils d'audit et de certification reconnus.

En 2025, notre évaluation par **EcoVadis** nous a permis de conserver notre médaille d'argent, avec un score de **75/100**, en progression de 8 points par rapport à 2024.

Ce résultat reflète la solidité de nos pratiques en matière d'environnement, de droits humains, d'éthique et d'achats responsables.

Au-delà des certifications externes, nous avons mis en place des mécanismes **internes d'audit** et de suivi. Ces audits réguliers nous permettent d'identifier les écarts, de renforcer la conformité réglementaire (CSRD, loi AGECE, etc.) et d'anticiper les risques. Ils sont complétés par des auto-évaluations auprès de nos fournisseurs, sur les volets RSE et éthique, afin de garantir une chaîne d'approvisionnement responsable et transparente.

Cette approche nous permet non seulement de répondre aux exigences croissantes de nos parties prenantes, mais aussi de renforcer notre culture **d'amélioration continue**, en intégrant les retours d'expérience et les bonnes pratiques à tous les niveaux de l'entreprise.

EcoVadis permet d'évaluer la qualité de l'intégration de la RSE dans le système de management d'une entreprise à travers ses politiques, les actions mises en place et les résultats.



*Nous progressons de 8 points (67 à 75/100) par rapport à notre 1ère évaluation en 2024. Pour les thèmes : Environnement : - 4 pts (76 vs 80) Social et Droits Humains : +16 pts (76 vs 60) / Ethique : + 6pts (76 vs 70) Et Achats Responsables : +2 pts (72 vs 70).

Tracer notre cap RSE à horizon 2030

NOUS SOUTENONS
LE PACTE MONDIAL



Depuis 2022, Bernard est engagé auprès de l'initiative de responsabilité sociétale du Pacte mondial des Nations Unies et de ses dix principes autour des Droits de l'Homme, des normes du travail, de l'environnement et de la lutte contre la corruption. En soutenant cette initiative mondiale, nous nous engageons à communiquer chaque année nos progrès dans la mise en oeuvre des dix principes du Pacte mondial et des objectifs de développement durable.

Nous contribuons à 4 objectifs majeurs du Programme de développement durable des Nations Unies à l'horizon 2030 :

- ▶ Favoriser l'inclusion sociale
- ▶ Encourager la consommation responsable
- ▶ Permettre à tous de vivre en bonne santé
- ▶ Limiter les émissions de CO2

**3 BONNE SANTÉ
ET BIEN-ÊTRE**



**4 ÉDUCATION
DE QUALITÉ**



**12 CONSOMMATION
RESPONSABLE**



**13 MESURES RELATIVES
À LA LUTTE CONTRE
LES CHANGEMENTS
CLIMATIQUES**



Sensibiliser pour agir collectivement



Depuis 2023, nous proposons des ateliers « Fresque du Climat » à nos collaborateurs volontaires.

Pendant 3 heures, à l'aide de 42 cartes, les participants découvrent les causes et conséquences du changement climatique.

L'objectif : sensibiliser aux enjeux climatiques et identifier des actions concrètes, personnelles et professionnelles, pour réduire notre impact environnemental.



depuis 2023

39%

des collaborateurs
y ont participé



Le Digital Cleanup Day sensibilise à l'impact environnemental du numérique, en France et dans le monde.

Lors de cette journée conviviale, nous menons des actions concrètes : nettoyage des données et don ou recyclage d'équipements numériques.

En mars 2024, nous avons organisé deux opérations pour réduire notre empreinte numérique.



Nettoyage des données :

Nettoyage des données stockées sur nos équipements et dans les clouds.



Recyclage :

Collecte des équipements numériques en vue de leur réemploi, reconditionnement ou de leur recyclage.

bernard
RAJA[®] GROUP

