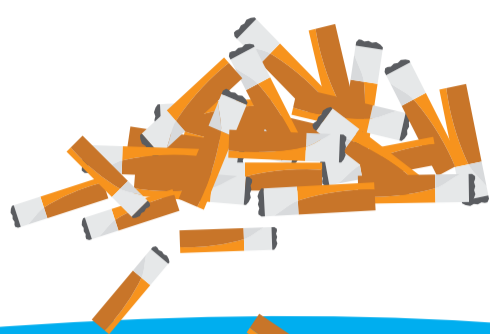


# PARCOURS DU MÉGOT jeté dans la rue



x **137 000**

137000 mégots sont jetés  
chaque seconde dans le monde

**1h**

Les composants chimiques du mégot  
sont libérés au contact de l'eau en  
moins d'une heure



**2500**

2500 substances nocives sont contenues  
dans un mégot et restent présentes  
même après épuration de l'eau



**500 L**

1 mégot pollue 500L d'eau  
tout au long de son voyage



**Petit déchet, gros problème :**

Les mégots et leurs dangers sont  
**les principales causes de  
mortalités** des espèces marines.

